



# REAL WORLD LABORATORY FOR A SUSTAINABLE MOBILITY CULTURE



# WHAT IS A REALWORLD LABORATORY?

Illustration: Michael Haußmann, lightsniper

---

## STREET SPACE - PUBLIC SPACE - LIVING SPACE - CONGESTED SPACE



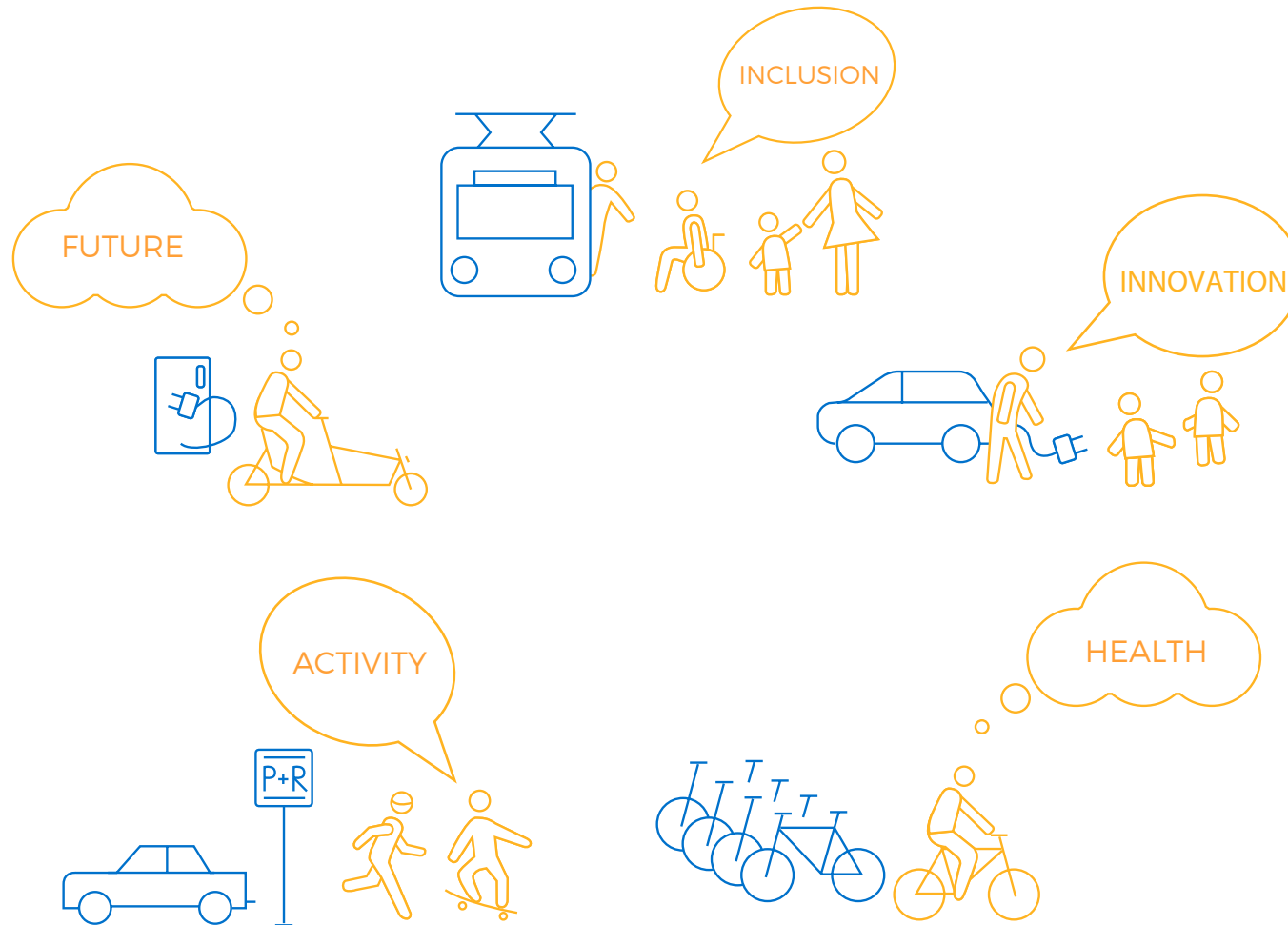


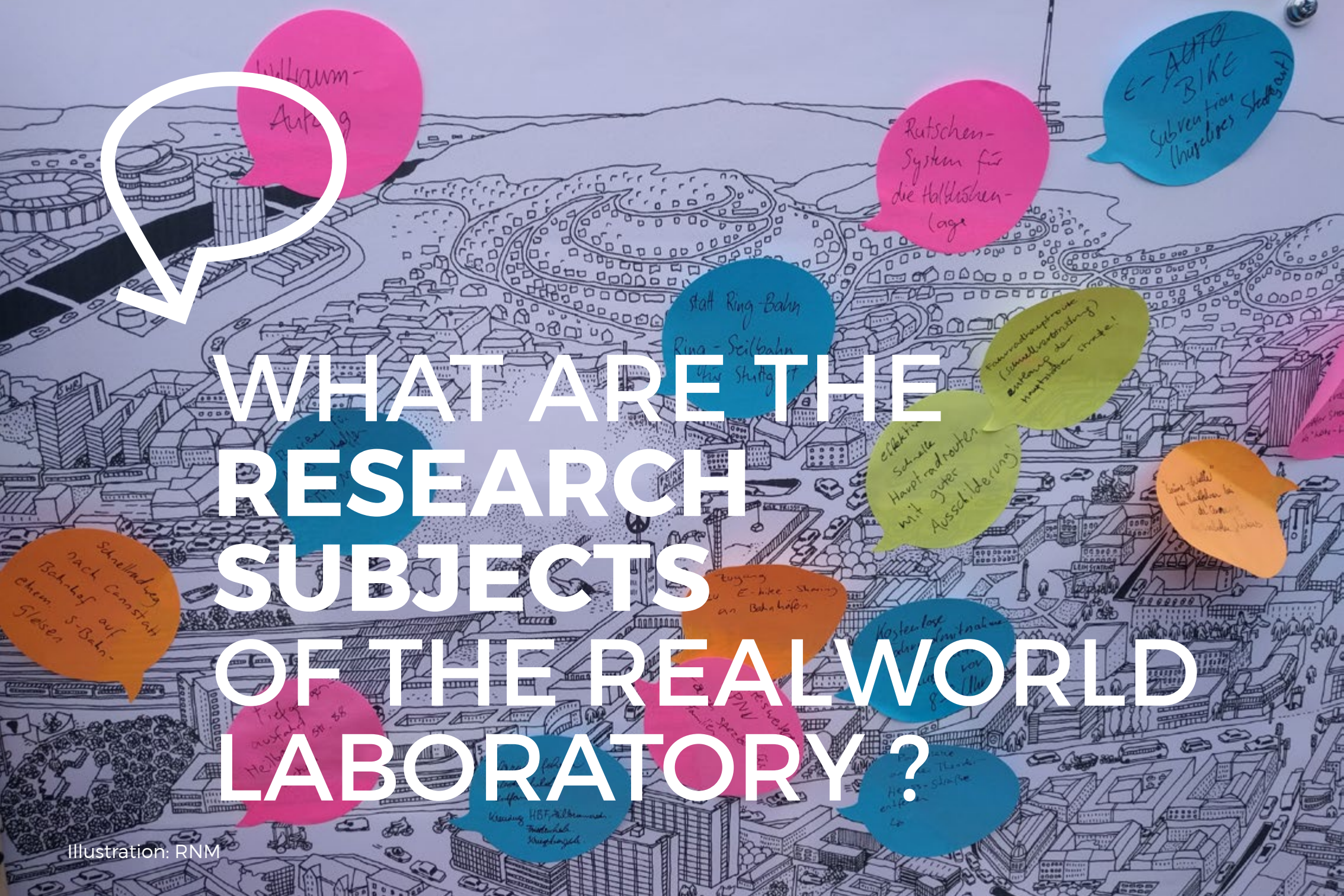
# WHAT IS MOBILITY CULTURE?

Illustration: Michael Haußmann, lightsniper



# TECHNOLOGIES - OPTIONS - CHOICES - BEHAVIOUR - CONFLICT





# WHAT ARE THE RESEARCH SUBJECTS OF THE REALWORLD LABORATORY?

William-Autog

E-AUTO BIKE  
Subvention (tägliches Stadtgut)

Rutschen-System für die Halbkreis-Lage

statt Ring-Bahn  
Ring-Seilbahn über Stuttgart

Fahrradampel (Schwabenbrücke)  
entlang der Hauptstraße!

effektive  
Schnelle  
Haupt radrouten  
mit guter  
Ausstattung!

Leinhardt  
Kolonnen  
Kolonnen

Schelladweg  
nach Cannstatt  
Bahnhof auf  
chem. S-Bahn-  
gleisen

E-bike-Sharing  
an Bahnhöfen

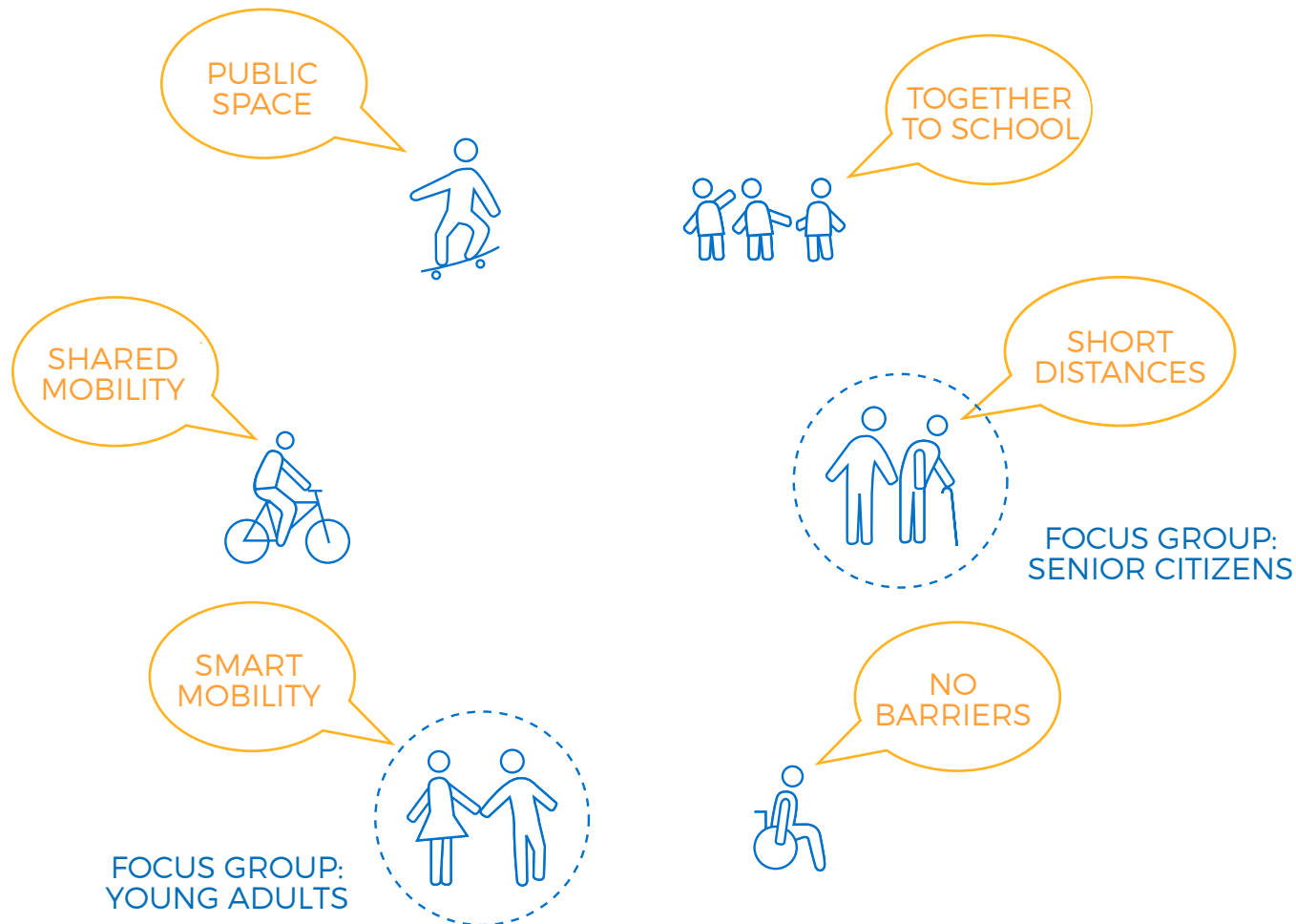
Kostenlose  
Kontrollen  
vor  
Haupt-  
straßen

Friedhof  
auf  
Haupt-  
straße

Kreuzung HBF Albinus  
Tunnel  
Kreuzung

Leinhardt  
Kolonnen  
Kolonnen

# CITIZEN NEEDS - IDEAS - MOTIVES - VISIONS - INITIATIVES





# WHO IS PART OF THE RESEARCH IN THE REALWORLD LABORATORY ?



## SCIENTISTS WORKING TOGETHER WITH 'CHANGE AGENTS'



SOCIAL INNOVATORS  
& CHANGE AGENTS

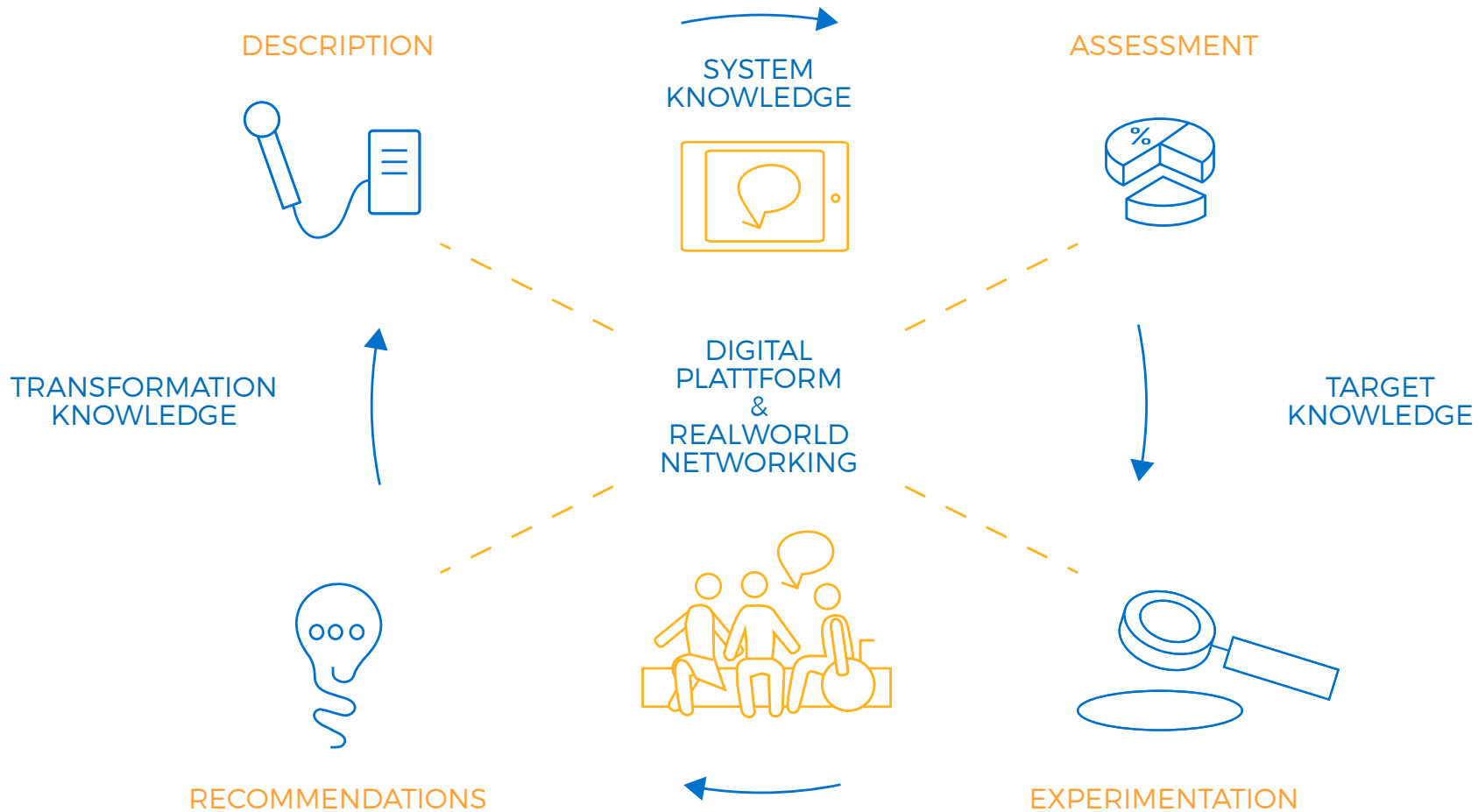
INTERDISCIPLINARY  
RESEARCH TEAM

KEY STAKEHOLDERS OF  
THE EXISTING SYSTEM



# HOW DO WE WORK TOGETHER IN THE REALWORLD LABORATORY?

# TRANSFORMATION THROUGH CO-DESIGN AND CO-PRODUCTION

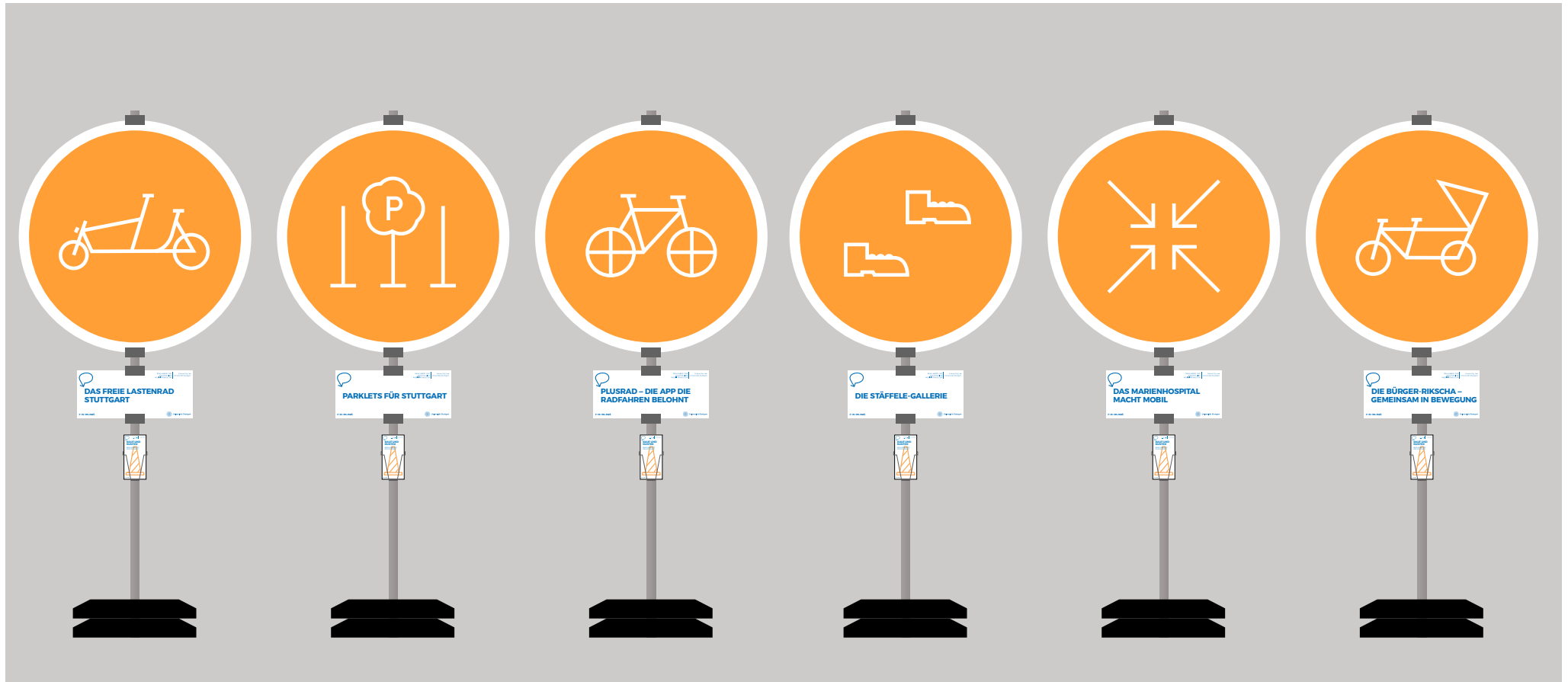




# WHAT IS A REALWORLD EXPERIMENT?


**REALLABOR**  
FÜR NACHHALTIGE MOBILITÄTSKULTUR

## PRACTICAL INTERVENTION AND SCIENTIFIC EVALUATION



# CARGO BIKES AS URBAN COMMONS!





[Start](#) [Stationen](#) [Ausleihen](#) [So geht's](#) [Blog](#)

---

## Rapid

10. Oktober 2015 | by Admin | No Comments

**Benutzung**

Das einspurige Lastenrad eignet sich für kleinere bis mittlere Lasten insbesondere auf mittleren bis längeren Strecken.

Im Gegensatz zu einem Dreirad ist es nicht geeignet für Standaktionen.

Fahren mit dem beladenen Rad bedarf einiger Übung. Mach dich unbedingt mit der Steuerung des Elektromotors vertraut, da dieser bei Fehlbedienung ungewöhnlich stark ist!

Plane Zeit ein wenn du das Rad erstmals benutzt und beachte unbedingt die Hinweise der Einweisung die du auf dieser Seite rechts unten findest und die du zusätzlich mit der Buchung zugeschickt bekommst.

### Datenblatt

**Maße**

Länge: 268 cm  
Breite: max. 50 cm  
Ladefläche: 83 cm lang  
50 cm breit (aufpassen bei Ladungen die überstehen)

**Zuladung**

Eigengewicht 30 kg  
Transportkapazität 150 kg  
Maximalgewicht Fahrer 100 kg  
Überstehende Gegenstände können unkompliziert mit Spanngurten fixiert werden

**Ausstattung**

NuVinci Nabenschaltung und Vorderrad E-Zee Elektromotor mit Spitzenleistung 800 Watt. Akku 15Ah bei 36V = 540 Wattstunden Kapazität. Reichweite abhängig von Fahrergewicht, Zuladung, Topografie und gewählter Unterstützungsstufe: 30 bis 80 Kilometer

6. April 2016 - 7. Mai 2016

**Hobbyhimmel - Lastenradstandort bis 7. Mai**

Semenstraße 140, Stuttgart, 70469, Deutschland

|           |           |           |           |           |           |           |
|-----------|-----------|-----------|-----------|-----------|-----------|-----------|
| 2.5<br>Mo | 3.5<br>Di | 4.5<br>Mi | 5.5<br>Do | 6.5<br>Fr | 7.5<br>Sa | 1.5<br>So |
|-----------|-----------|-----------|-----------|-----------|-----------|-----------|

Illustration: Lastenrad Stuttgart

## (RE-)ENABLING PARTICIPATION IN MOBILITY CULTURE!



Illustration: Bürger-Rikscha Vaihingen



## RECLAIMING THE STREET!

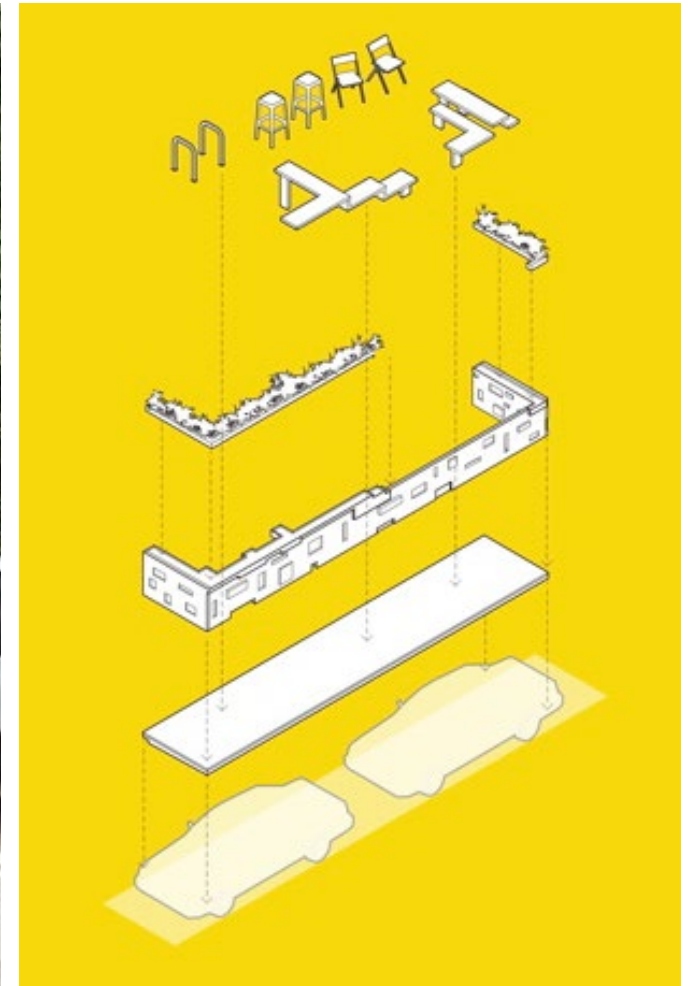




Illustration: Parking Day Stuttgart / Pavement to Parks




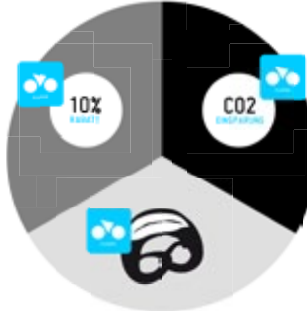
## REWARDING SUSTAINABLE MOBILITY BEHAVIOUR!



**INTERVENTION**  

ABLAUF: DIE STICHPROBE WIRD DURCH RANDOMISIERUNG IN DREI GRUPPEN AUFGETEILT.


APP ALS UMSETZUNGSMITTEL:

 ANERKENNUNG DURCH KILOMETER-LEISTUNG



**INTERVENTION**  

APP IN DER PRAKTISCHEN ANWENDUNG:  
HEATMAP • GESCHENK



**“GOING TO WORK EVERY DAY WITH 300 HORSES CARRYING 2,5 TONS OF STEEL ?”**

**MIT 300 PFERDEN UND 2,5 TONNEN STAHL ZUR ARBEIT? TÄGLICH?**



1  
2  
3

WISSEN UND FACHKOMPETENZ  
KUNST UND BEWAHRUNG  
TECHNISCHES WISSEN  
- Lösung von Problemen und Innovation  
- Identifizierung von Chancen und Risiken  
- Identifizierung von Risiken und Chancen  
- Identifizierung von Chancen und Risiken  
- Identifizierung von Risiken und Chancen  
- Identifizierung von Chancen und Risiken  
- Identifizierung von Risiken und Chancen

2  
WISSEN UND FACHKOMPETENZ  
KUNST UND BEWAHRUNG  
TECHNISCHES WISSEN  
- Lösung von Problemen und Innovation  
- Identifizierung von Chancen und Risiken  
- Identifizierung von Risiken und Chancen  
- Identifizierung von Chancen und Risiken  
- Identifizierung von Risiken und Chancen  
- Identifizierung von Chancen und Risiken  
- Identifizierung von Risiken und Chancen

1  
WISSEN UND FACHKOMPETENZ  
KUNST UND BEWAHRUNG  
TECHNISCHES WISSEN  
- Lösung von Problemen und Innovation  
- Identifizierung von Chancen und Risiken  
- Identifizierung von Risiken und Chancen  
- Identifizierung von Chancen und Risiken  
- Identifizierung von Risiken und Chancen  
- Identifizierung von Chancen und Risiken  
- Identifizierung von Risiken und Chancen

WHAT ARE YOUR THOUGHTS ON MOBILITY CULTURE IN STUTTGART?

D  
S  
Kamm  
Foto

**REALLABOR**  
FÜR NACHHALTIGE MOBILITÄTSKULTUR

Freies Lastenrad



**REALLABOR**  
FÜR NACHHALTIGE  
MOBILITÄTSKULTUR





**CHALLENGES,  
POTENTIALS,  
RECOMMENDATIONS.**

---

## CHALLENGES, POTENTIALS, RECOMMENDATIONS

- **voluntary work:** time contingents, work rhythms and financial resources
- **logic of action:** practical versus academic concept of success
- **methods:** adhoc choices, dynamic processes, changing environments,
- **„real transdisciplinarity“:** scientific knowledge and practical know-how
- **transformative science:** knowledge production through co-operative action
- **experimentation:** realworld conditions for intervention, evaluation and revision
- **co-design:** involve civil society actors in the definition of research questions
- **co-production:** cultivate interdisciplinary methodological pragmatism
- **communication:** intensive and time-consuming but key to successful co-operation



[info@r-n-m.net](mailto:info@r-n-m.net)